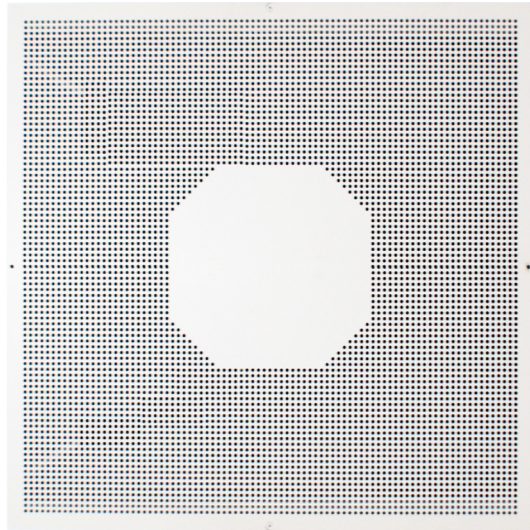


**2/S8**  
v 2.4 (hr)



# PERFORIRANI DISTRIBUTER

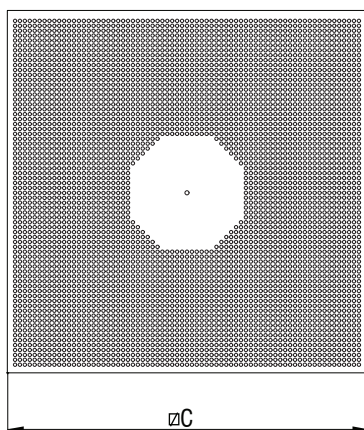
ANP

**SADRŽAJ**

Perforirani distributer.....	129
Priključne kutije.....	130
Oznaka za narudžbu.....	130
Izborni dijagram.....	131
Slika istrujavanja.....	132

**Oznake:**

$V$ [m <sup>3</sup> /h]	- Protok zraka	$t_z$ [°C]	- Temperatura dobavnog zraka
$x$ [m]	- Horizontalni domet mlaza	$t_p$ [°C]	- Temperatura zraka u prostoriji
$A, B$ [m]	- Razmaci između dva distributera	$t_m$ [°C]	- Temperatura zraka u mlazu
$C, X$ [m]	- Razmaci između distributera i zidova	$\Delta t_z$ [K]	- Temperaturna razlika između temperature prostorije $t_p$ i temperature ubačenog zraka $t_z$
$L$ [m]	- Ukupni domet mlaza $L = x + h$	$\Delta t_L$ [K]	- Maksimalna temperaturna razlika između temperature mlaza $t_L$ i temperature prostorije $t_p$
$v_L$ [m/s]	- Srednja brzina mlaza na udaljenosti $L$	$\Delta p_t$ [Pa]	- Ukupni pad tlaka
$h$ [m]	- Razmak od distributera do zone boravka	$L_{WA}$ [dB(A)]	- Razina zvučne snage
$v_n$ [m/s]	- Srednja brzina mlaza između dva distributera na udaljenosti $h$		
$H$ [m]	- Visina ugradnje		


**ANP**

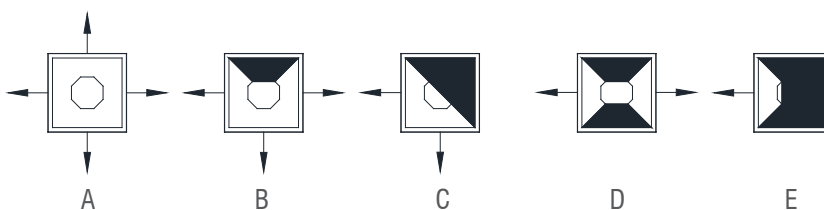
- Anemostat za visine ugradnje od 2,5 do 4m
- Izrađen od čeličnog lima, standardno RAL 9010
- Ugradnja centralnim vijkom

**Opcije**

- RAL...
- Prikjučna kutija

**Dimenzije anemostata**

Veličina	$\varnothing C$ [mm]	Površine istrujavanja Smjer A	
		Slobodna $A_s$ [m <sup>2</sup> ]	Efektivna $A_{ef}$ [m <sup>2</sup> ]
300	298	0,01834	0,01687
400	398	0,03746	0,03448
500	498	0,06057	0,05572
600	595	0,09253	0,08512
625	623	0,10128	0,09318

**Smjerovi istrujavanja zraka\***


- u slučajevima istrujavanja kao pod B, C, D i E, isporučuju se blende u istom RAL-u.

\* Dijagrami s aerodinamičkim podacima u prilogu, vrijede samo za smjer istrujavanja A

**Preostale površine istrujavanja [m<sup>2</sup>]**

Smjer "B" →  $0,75 \cdot A_s$ , odnosno  $0,75 \cdot A_{ef}$

Smjer "C" → 0,5

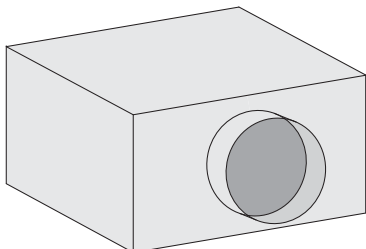
Smjer "D" → 0,5

Smjer "E" → 0,25

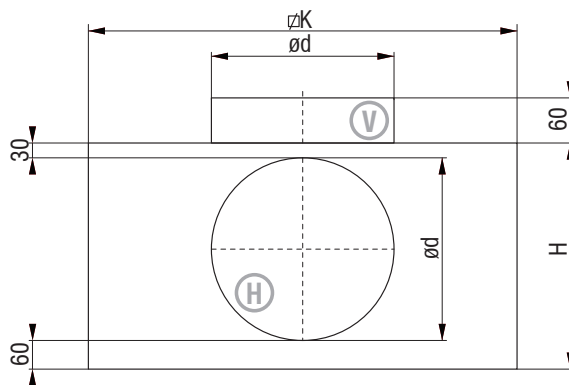
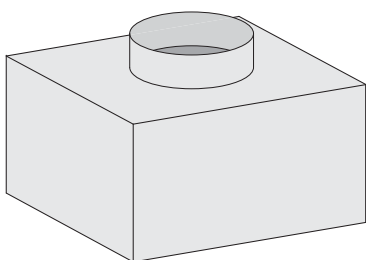
**PRIKLJUČNE KUTIJE**

Priključna kutija UPK1

- horizontalni priključak UPK1 – H



- vertikalni priključak UPK1 – V



Dimenzije priključnih kutija

UPK1	$\varnothing K$ [mm]	H [mm]	$\varnothing d$ [mm]
300	284	250	158
400	384	290	198
500	484	290	198
600	590	340	248
625	615	340	248

Oznaka za narudžbu:

Perforirani anemostat **ANP - 500 - A - A - H -  $\varnothing d$  - Z**

Veličina

Smjer istrujavanja (A, B, C, D, E)

**A** - dovod zraka

**B** - odvod zraka

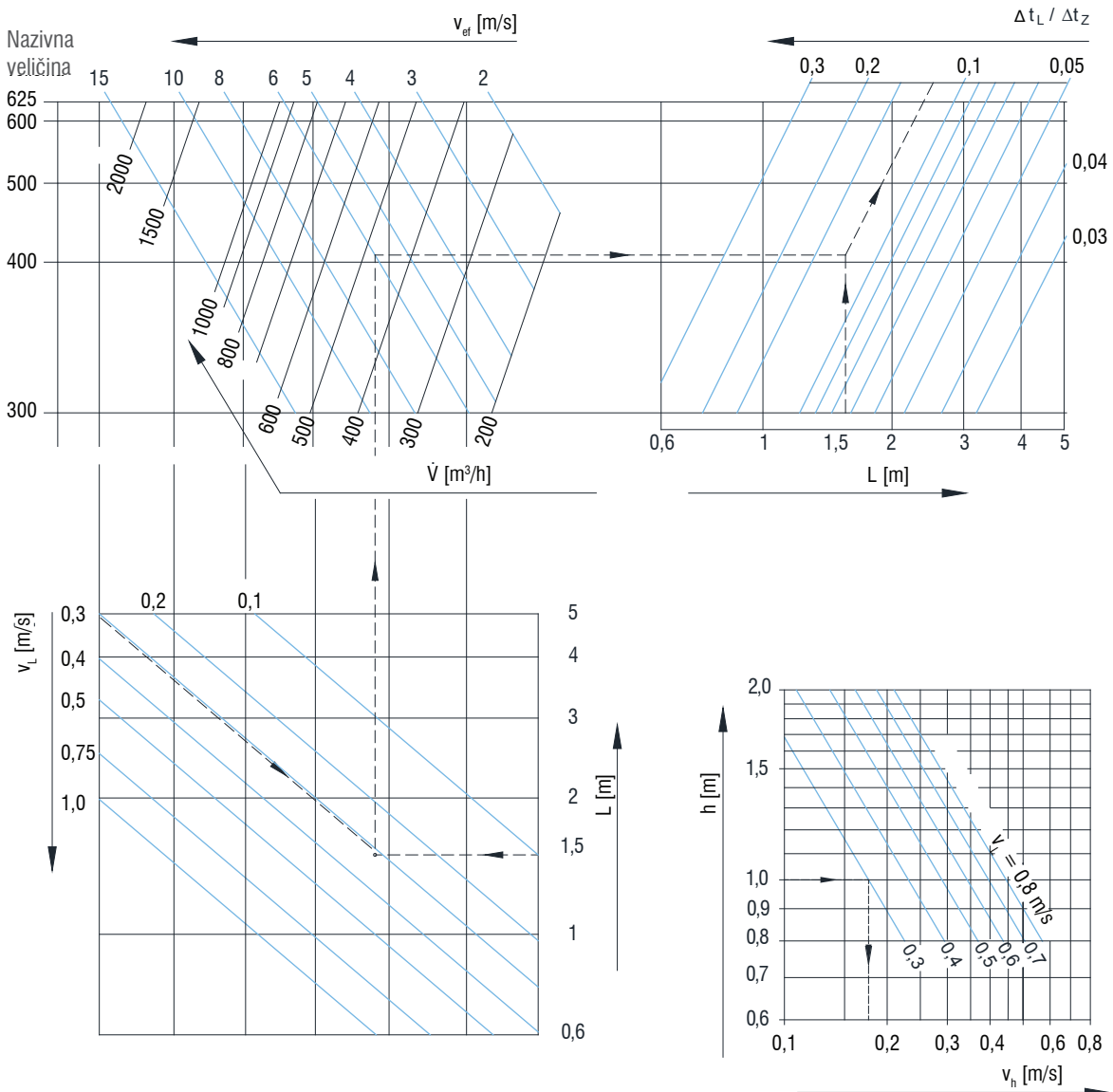
**H** - horizontalni priključak

**V** - vertikalni priključak

Promjer priključka

Izolacija

\* Vijci se isporučuju samo u verziji sa centralnim vijkom

**IZBORNI DIJAGRAM**


Primjer:

**Zadano:** ANP  
 $V = 480 \text{ m}^3/\text{h}$   
 $H = 2,8 \text{ m}$   
 $L = 1,5 \text{ m}$   
 $v_L = 0,3 \text{ m/s}$   
 $\Delta t_z = 5^\circ \text{C}$   
 Prostorija je zvučno normalno izolirana

**Rješenje:** ANP  
 $v_{ef} = 6 \text{ m/s}$   
 Temperaturni kvocjent  
 $\Delta t_L / \Delta t_z = 0,12$   
 Temperaturna razlika  
 $\Delta t_L = 0,125 = 0,6^\circ \text{C}$   
 $v_h = 0,17 \text{ m/s}$

SLIKA ISTRUJAVANJA

