

**3/S5**  
v 2.4 (hr)



# PODNI ISTRUJNI DIFUZOR

## PDI

**SADRŽAJ**

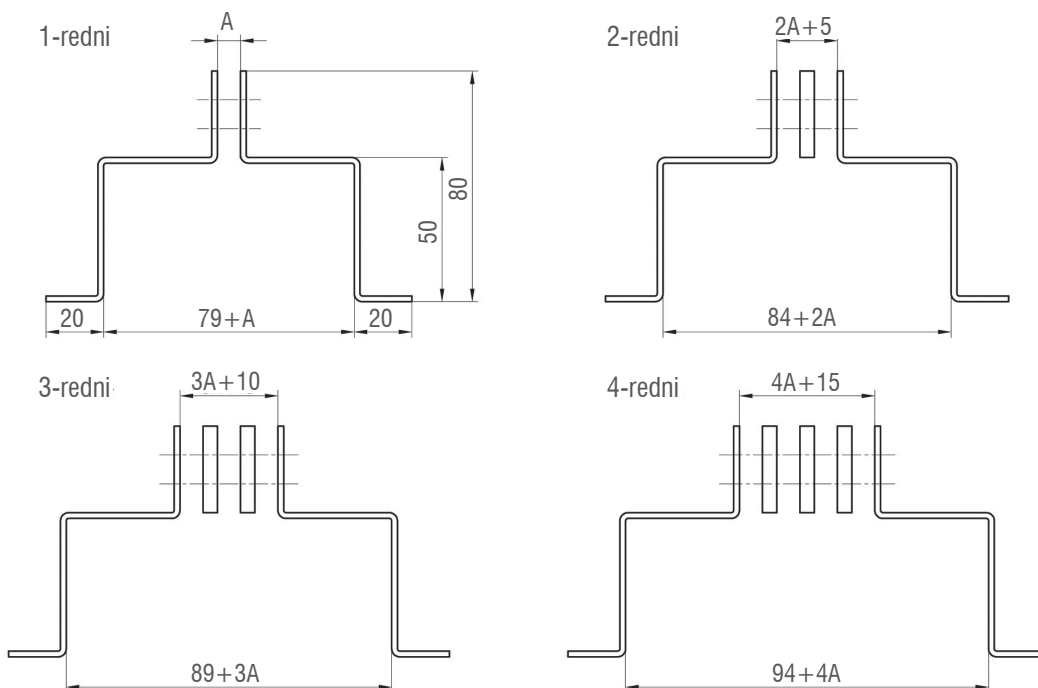
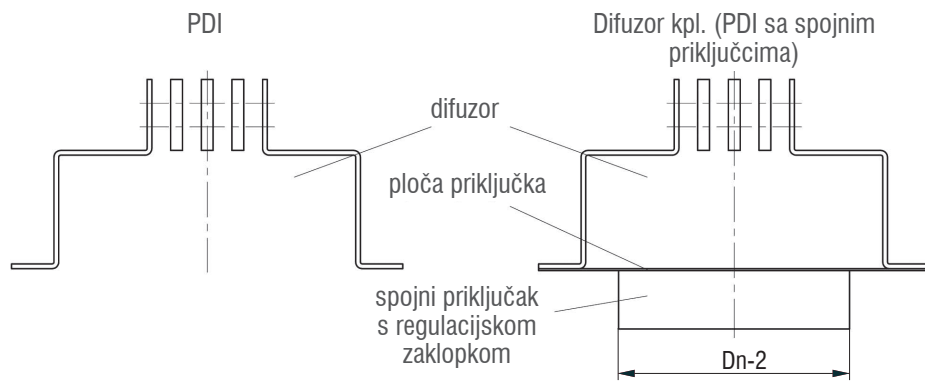
|                                      |     |
|--------------------------------------|-----|
| Podni istrujni difuzor, tip PDI..... | 231 |
| Izborni dijagram.....                | 232 |
| Oznaka za narudžbu.....              | 232 |
| Način ugradnje.....                  | 233 |

Oznake:

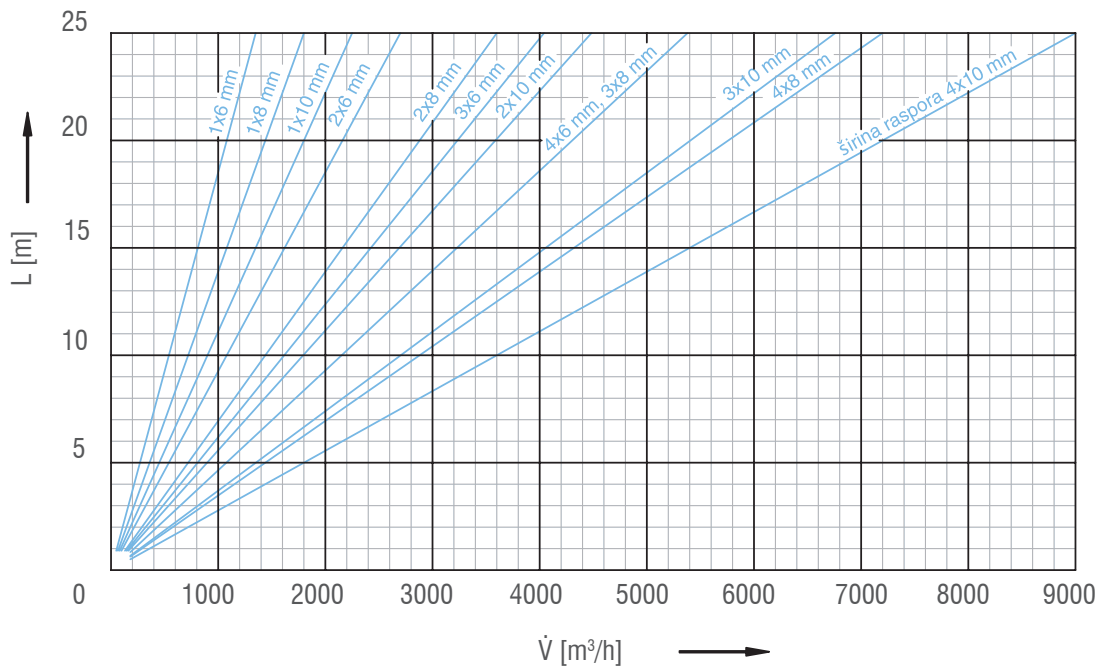
|                         |   |                   |   |
|-------------------------|---|-------------------|---|
| $V$ [m <sup>3</sup> /h] | - Protok zraka  | $t_p$ [°C]        | - Temperatura zraka u prostoriji  |
| $x$ [m]                 | - Horizontalni domet mlaza  | $t_m$ [°C]        | - Temperatura zraka u mlazu   |
| $A, B$ [m]              | - Razmaci između dva distributera                                 | $\Delta t_z$ [K]  | - Temperaturna razlika između temperature prostorije $t_p$ i temperature ubačenog zraka $t_z$   |
| $C, X$ [m]              | - Razmaci između distributera i zidova                            | $\Delta t_L$ [K]  | - Maksimalna temperaturna razlika između temperature mlaza $t_L$ i temperature prostorije $t_p$ |
| $v_L$ [m/s]             | - Srednja brzina mlaza na udaljenosti $L$                         | $\Delta p_t$ [Pa] | - Ukupni pad tlaka  |
| $h$ [m]                 | - Razmak od distributera do zone boravka                          | $n$               | - broj priključaka po 1m duljine  |
| $v_n$ [m/s]             | - Srednja brzina mlaza između dva distributera na udaljenosti $h$ | $D_n$ [mm]        | - nazivni promjer   |
| $H$ [m]                 | - Visina ugradnje   | $A$ [m]           | - širina raspora  |
| $t_z$ [°C]              | - Temperatura dobavnog zraka                                      | $L$ [m]           | - duljina raspora   |


**PODNI ISTRUJNI DIFUZOR - PDI**

- Podni istrujni difuzor PDI namjenjen za dovod zraka na velike staklene površine.
- Izrađen od aluminijskog lima, istrujni elementi od aluminijskih profila te spojni elementi od nehrđajućeg čelika.
- Moguća izvedba sa ili bez spojnih priključaka postavljenih na donju ploču od aluminijskog lima



IZBORNI DIJAGRAM



Karakteristike difuzora

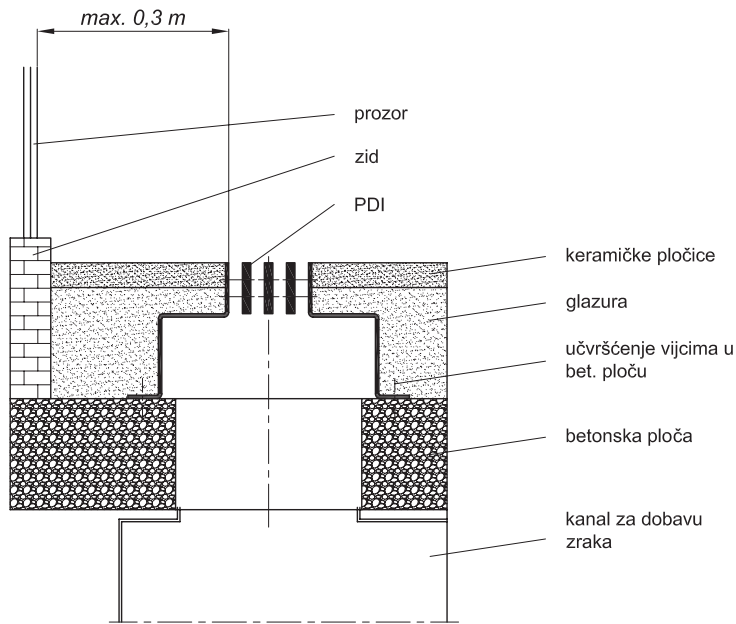
|              |   | Širina raspora      |                     |                |                     |                     |                |                     |                     |                |                     |                     |                |                     |                     |                |
|--------------|---|---------------------|---------------------|----------------|---------------------|---------------------|----------------|---------------------|---------------------|----------------|---------------------|---------------------|----------------|---------------------|---------------------|----------------|
|              |   | 6 mm                |                     |                | 8 mm                |                     |                | 10 mm               |                     |                | 12 mm               |                     |                | 15 mm               |                     |                |
|              |   | $V_{min}$<br>[m³/h] | $V_{max}$<br>[m³/h] | $n \times D_n$ | $V_{min}$<br>[m³/h] | $V_{max}$<br>[m³/h] | $n \times D_n$ | $V_{min}$<br>[m³/h] | $V_{max}$<br>[m³/h] | $n \times D_n$ | $V_{min}$<br>[m³/h] | $V_{max}$<br>[m³/h] | $n \times D_n$ | $V_{min}$<br>[m³/h] | $V_{max}$<br>[m³/h] | $n \times D_n$ |
| Broj raspora | 1 | 45                  | 90                  | 2xø80          | 55                  | 110                 | 2xø80          | 70                  | 145                 | 3xø80          | 90                  | 180                 | 3xø80          | 105                 | 215                 | 4xø80          |
|              | 2 | 90                  | 180                 | 2xø80          | 110                 | 220                 | 4xø80          | 140                 | 290                 | 5xø80          | 180                 | 360                 | 4xø100         | 210                 | 430                 | 5xø100         |
|              | 3 | 135                 | 270                 | 3xø100         | 165                 | 330                 | 4xø100         | 210                 | 435                 | 5xø100         | 270                 | 540                 | 6xø100         | 315                 | 650                 | 4xø125         |
|              | 4 | 180                 | 360                 | 4xø100         | 220                 | 440                 | 5xø100         | 280                 | 280                 | 6xø100         | 360                 | 720                 | 5xø125         | 420                 | 860                 | 6xø125         |

\*Vrijednosti protoka u tablici su izražene za duljinu difuzora od 1m

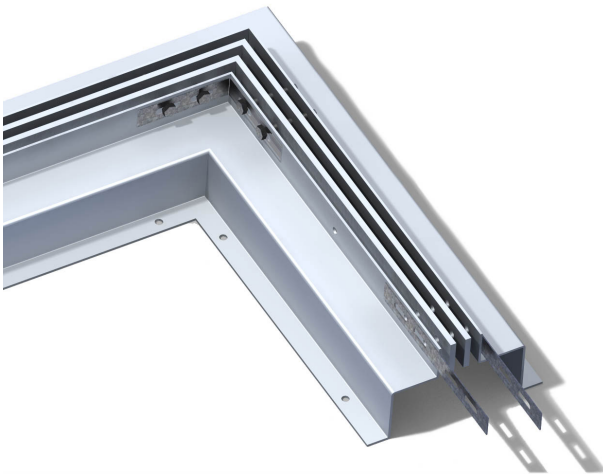
Oznaka za narudžbu

Podni istrujni difuzor **PDI - 4 - 10 - 1600 - K - P**  
 Broj redova raspora 1,2,3 ili 4  
 Širina raspora - standardno (6, 8, 10)  
 - na zahtjev (12, 15)  
 Duljina  
 Bočna stranica difuzora  
 Dodatna oznaka za spojne priključke

**NAČIN UGRADNJE**



Kutni spoj difuzora



Linijski spoj difuzora



Bočna stranica difuzora



Regulacijska zaklopka

