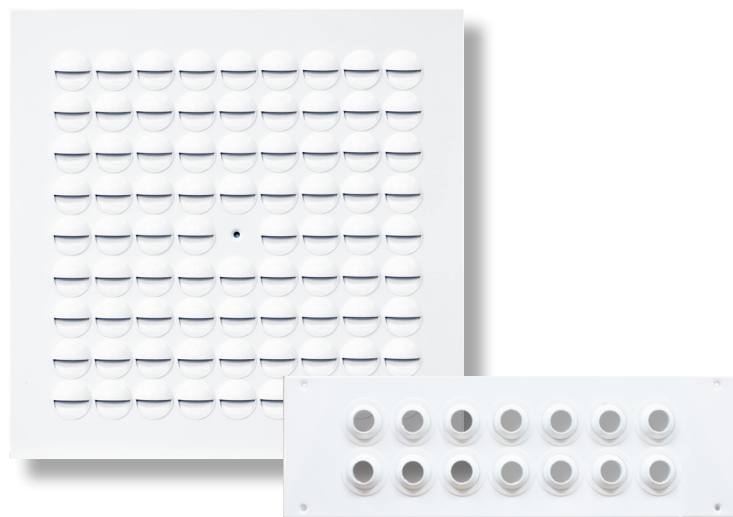


2/S4
v 2.4 (hr)



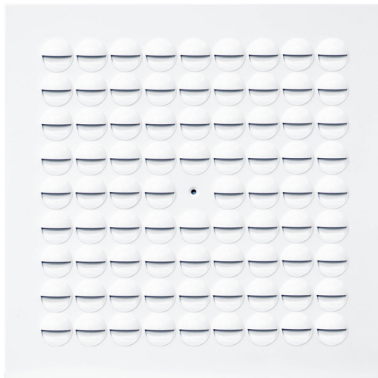
DISTRIBUTERI SA PODESIVIM ELEMENTIMA DOS, DRS

SADRŽAJ

Distributer sa podesivim elementima - DOS.....	79
Izborni dijagrami - DOS.....	81
Distributer sa podesivim elementima - DRS.....	84

Legenda:

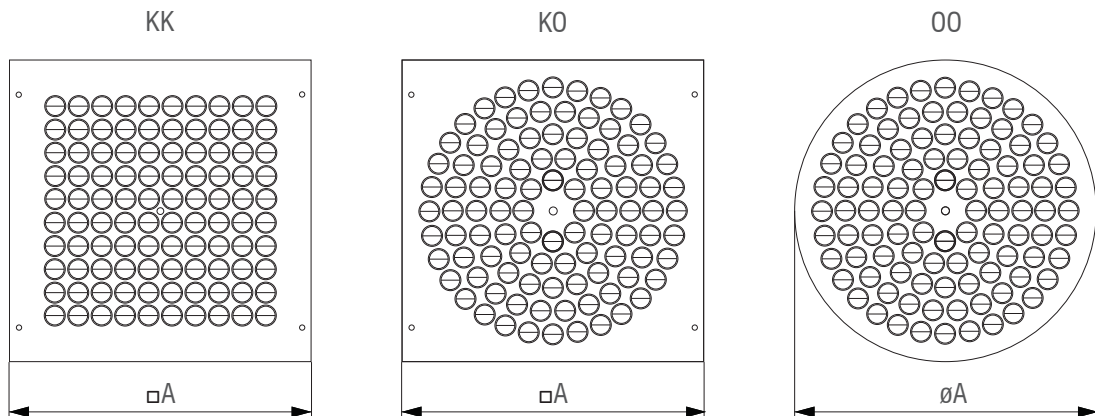
V [m ³ /h]	- Protok zraka	v_h [m/s]	- Srednja brzina mlaza između dva distributera na udaljenosti h
V_{uk} [m ³ /h]	- Ukupna količina zraka u kretanju	Δp [Pa]	- Ukupni pad tlaka
h [m]	- Udaljenost između zone boravka i ravnine istrujavanja	t_p [°C]	- Temperatura zraka u prostoriji
H [m]	- Visina prostorije	t_z [°C]	- Temperatura dobavnog zraka
A, B [m]	- Razmak između anemostata	t_m [°C]	- Temperatura zraka u mlazu
x [m]	- Udaljenost od zida	Δt_z [°C]	- $(t_z - t_p)$
L [m]	- Ukupni domet mlaza ($x+h$)	Δt_L [°C]	- $(t_L - t_p)$
A_{ef} [m ²]	- Efektivna istrujna površina	i	- Indukcija V_{uk}/V
v_{ef} [m/s]	- Efektivna istrujna brzina	L_{WA} [dB(A)]	- Razina zvučne snage
v_L [m/s]	- Srednja brzina mlaza na udaljenosti L od difuzora		


DOS

- Stropni anemostat za visine ugradnje do 4 m
- Izrađen od čeličnog lima, standardno plastificiran u RAL 9010
- Pojedinačno pedesivi istrujni elementi
- Ugradnja vidljivim vijcima

Opcije

- RAL...
- Prikjučna kutija

Oblik ploče

Dimenzije

Veličina	300			400			500			600			625		
Oblik	KK	KO	OO	KK	KO	OO	KK	KO	OO	KK	KO	OO	KK	KO	OO
(\varnothing , \square) A	295	295	300	395	395	400	495	495	500	595	595	600	620	620	625
Broj sapnica	36	22	22	64	42	42	80	68	68	100	100	100	100	100	100

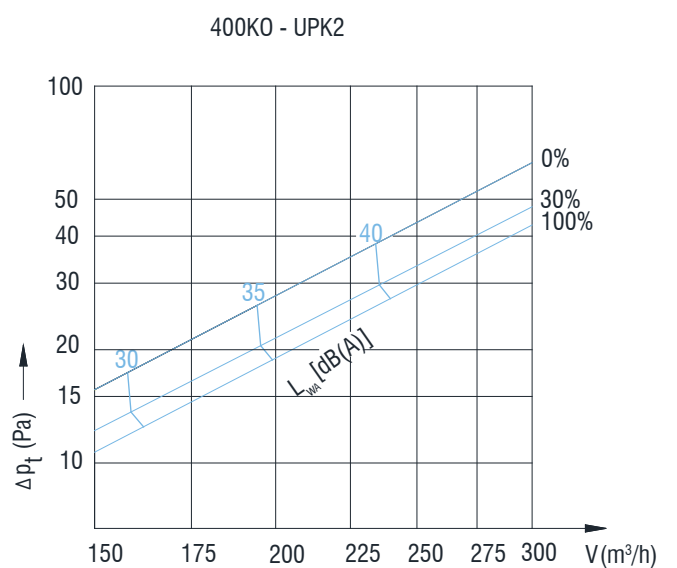
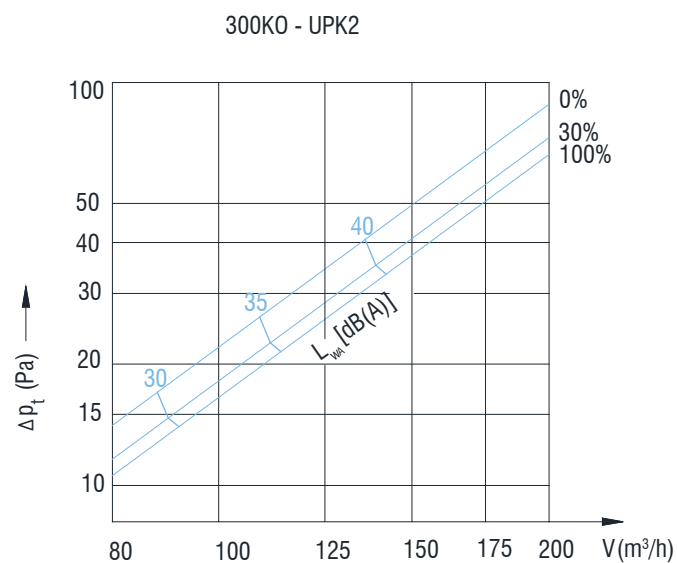
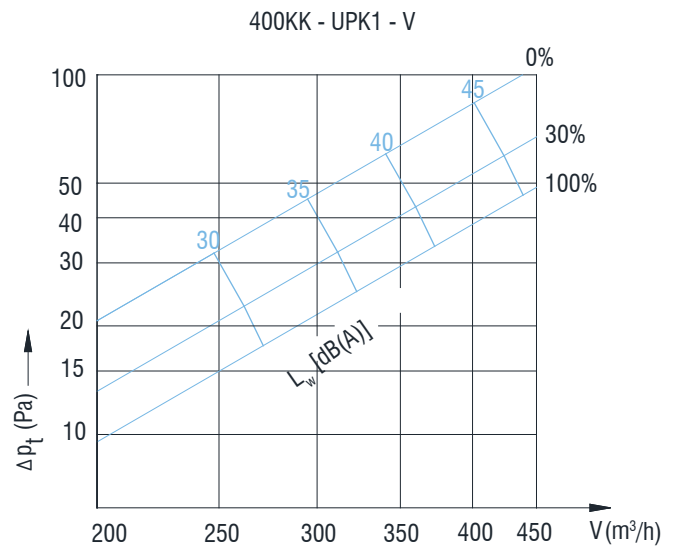
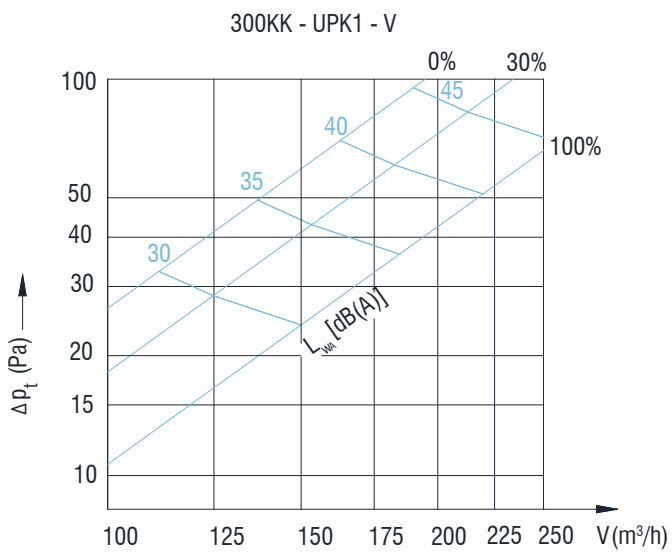
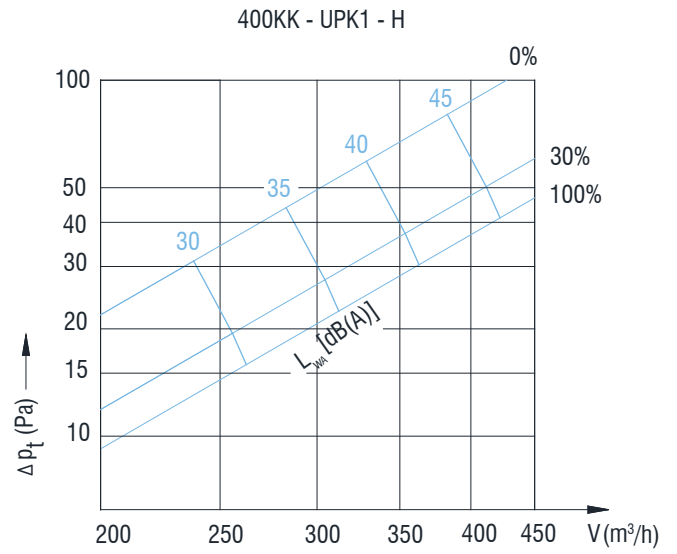
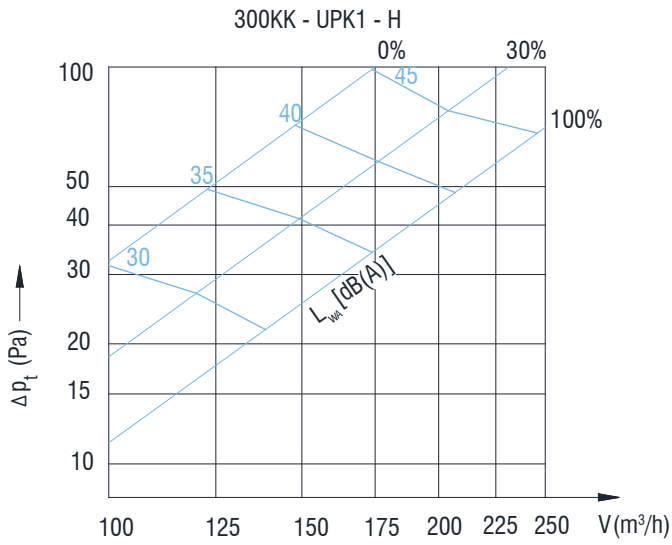
Oznaka za narudžbu

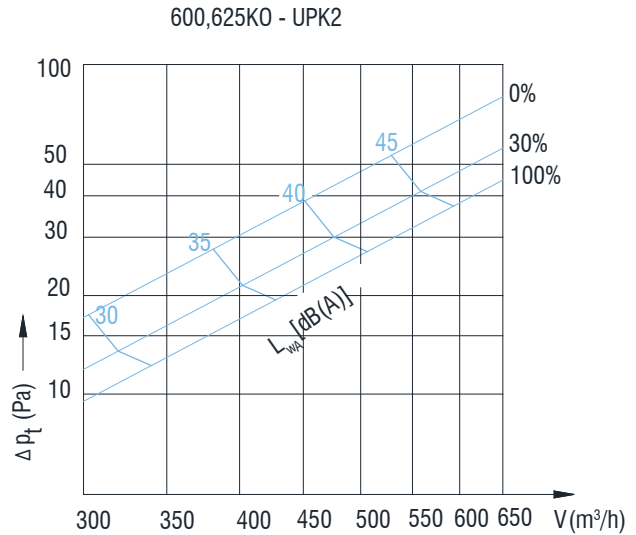
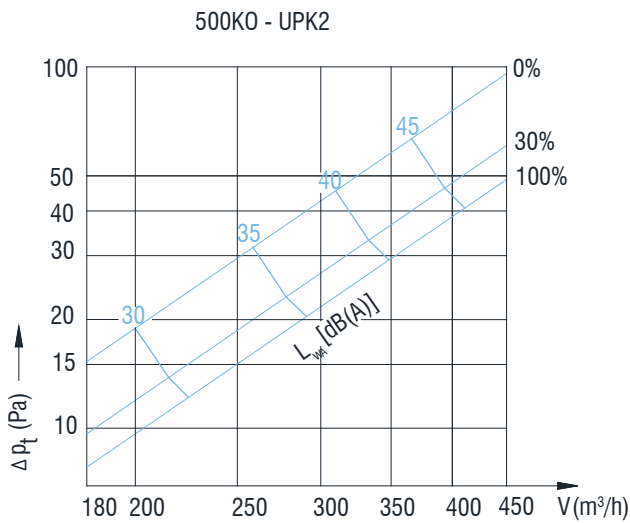
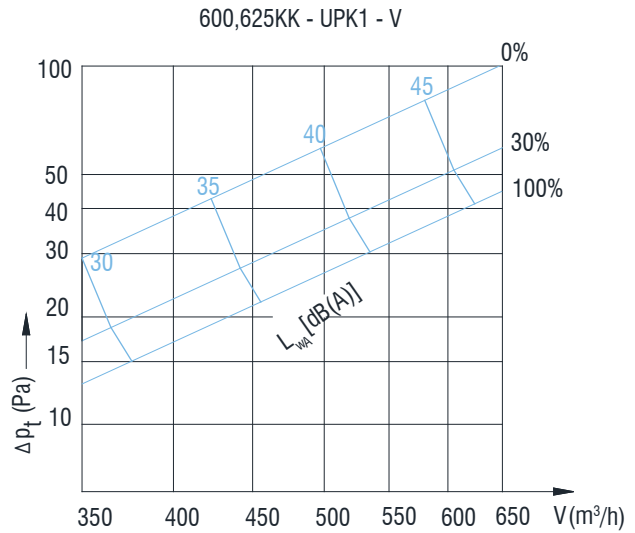
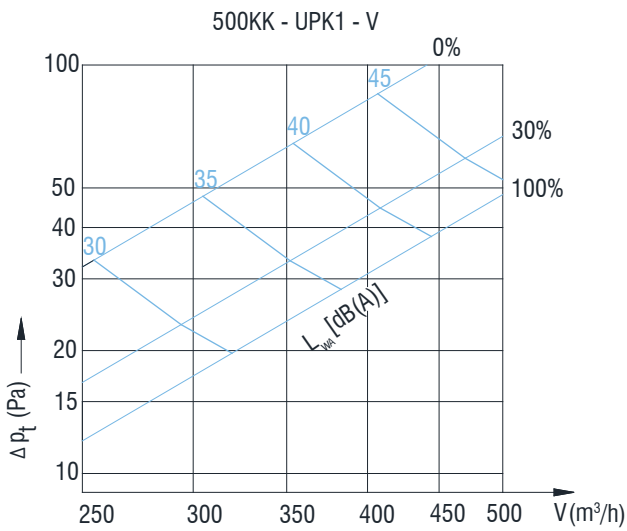
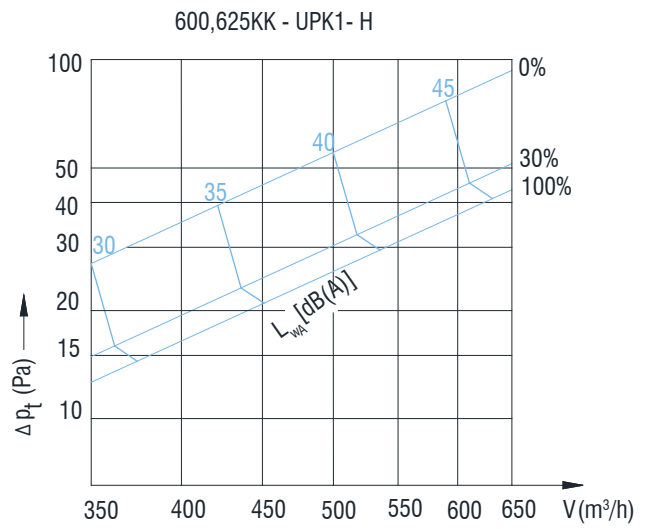
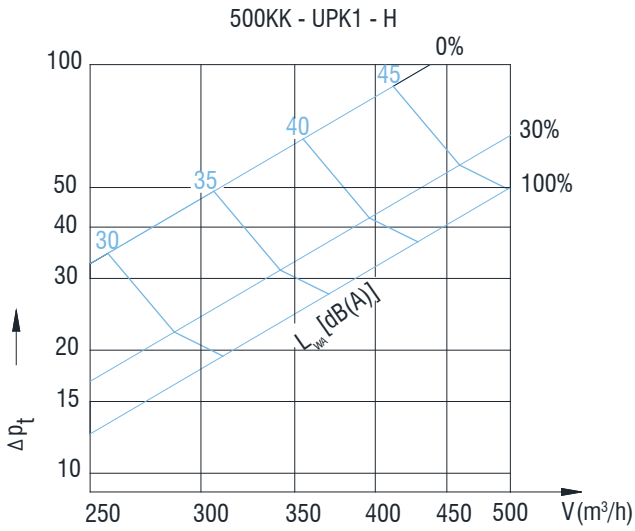
Distributer s podesivim elementima	DOS	- KK	- 600	- A	- H	- $\varnothing d$	- Z
Oblik ploče							
Veličina							
A - dovod zraka							
B - odvod zraka							
H - horizontalni priključak							
V - vertikalni priključak							
Promjer priključka							
Izolacija							

Tablica za brzi odabir

Tip	V [m ³ /h]	125	150	175	200	225	250
DOS 300-KK - H	L _{WA} [dB(A)]	28	31	36	39	43	45
	Δp _t [Pa]	18	25	34	45	57	70
	L _{0,2} [m]		3,8	4,6	4,8	5,0	5,2
DOS 300-KK - V	L _{WA} [dB(A)]	27	30	34	38	41	44
	Δp _t [Pa]	17	24	33	43	54	67
DOS 300-KO - H	L _{WA} [dB(A)]	27	31	37	40	43	49
	Δp _t [Pa]	11	17	26	37	51	66
	L _{0,2} [m]		3,9	4,7	4,9	5,1	5,3
DOS 400-KK - H	L _{WA} [dB(A)]	26	28	3,4	39	43	45
	Δp _t [Pa]	9	14	21	28	37	47
	L _{0,2} [m]	2,8	3,2	3,6	4	4,2	4,6
DOS 400-KK - V	L _{WA} [dB(A)]	26	28	33	38	42	45
	Δp _t [Pa]	10	15	22	29	3,8	49
DOS 400-KO - H	L _{WA} [dB(A)]	28	31	35	38	41	43
	Δp _t [Pa]	11	15	19	24	30	43
	L _{0,2} [m]	2,9	3,3	3,7	4,1	4,3	4,7
DOS 500-KK - H	L _{WA} [dB(A)]	26	29	33	37	41	44
	Δp _t [Pa]	13	18	25	32	41	50
	L _{0,2} [m]	1,8	2,2	2,4	2,8	3,2	3,6
DOS 500-KK - V	L _{WA} [dB(A)]	26	28	32	37	41	44
	Δp _t [Pa]	12	17	24	31	39	48
DOS 500-KO - H	L _{WA} [dB(A)]	28	32	36	40	44	47
	Δp _t [Pa]	10	15	22	29	39	49
	L _{0,2} [m]	1,9	2,3	2,5	2,9	3,3	3,7
DOS 600/625 -KK - H	L _{WA} [dB(A)]	29	32	35	39	41	44
	Δp _t [Pa]	13	16	21	26	31	37
	L _{0,2} [m]	2,6	3	3,6	4,4	5,2	5,8
DOS 600/625 -KK - V	L _{WA} [dB(A)]	29	31	35	38	41	44
	Δp _t [Pa]	13	17	21	27	32	38
DOS 600/625 -KO - H	L _{WA} [dB(A)]	30	33	37	40	43	45
	Δp _t [Pa]	13	17	21	26	32	38
	L _{0,2} [m]	2,8	3,2	3,8	4,7	5,4	6,2

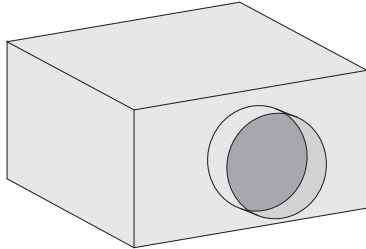
IZBORNI DIJAGRAMI - DOS



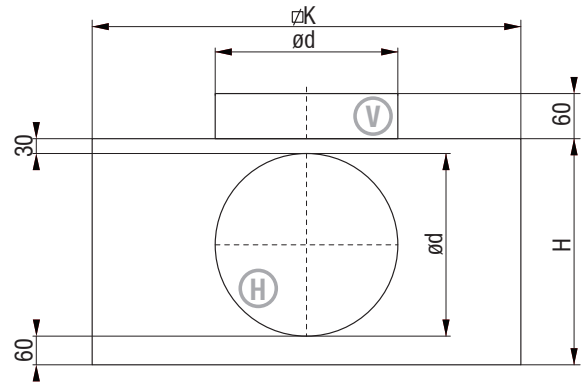
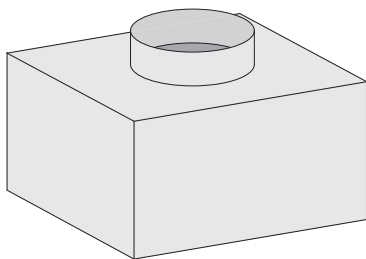
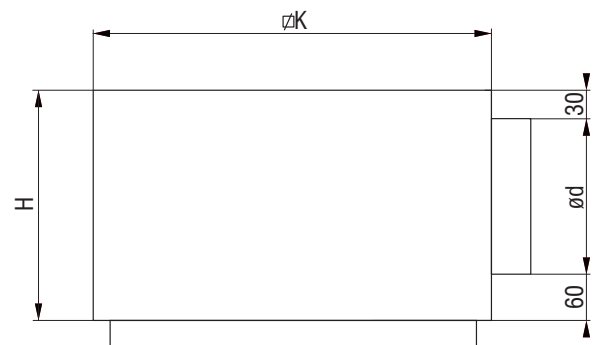
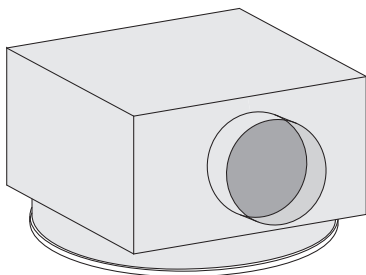
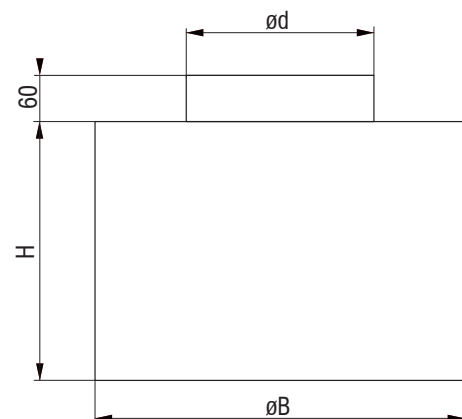
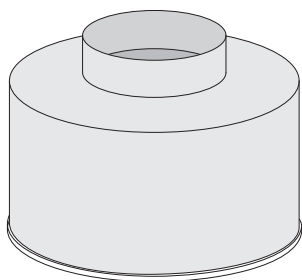


PRIKLJUČNA KUTIJA
Priključna kutija UPK1

- horizontalni priključak UPK1 – H



- vertikalni priključak UPK1 – V


Priključna kutija za okrugli anemostat UPK2

Priključna kutija za okrugli anemostat UPK3


UPK1	$\varnothing K$ [mm]	H [mm]	$\varnothing d$ [mm]
300	284	250	158
400	384	290	198
500	484	290	198
600	590	340	248
625	615	340	248

UPK2	$\varnothing K$ [mm]	H [mm]	$\varnothing d$ [mm]
300	284	250	158
400	384	290	198
500	484	290	198
600	590	340	248
625	615	340	248

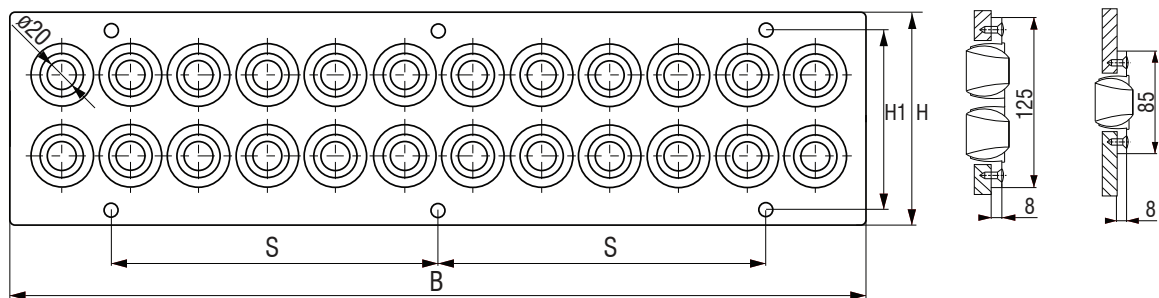
UPK3	K [mm]	H [mm]	$\varnothing d$ [mm]
300	284	200	158
400	384	200	198
500	484	200	198
600	590	200	248
625	615	200	248


DRS

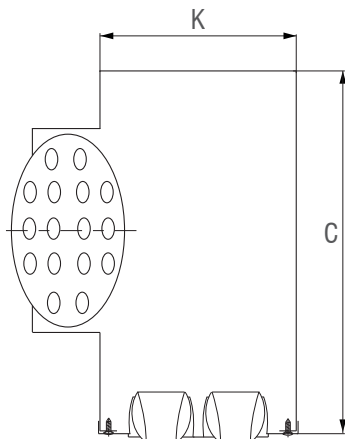
- Stropni anemostat za ugradnju u zid i strop (do 4 m)
- Izrađen od čeličnog lima, standardno plastificiran u RAL 9010
- Pojedinačno pedesivi istrujni elementi
- Ugradnja vidljivim vijcima

Opcije

- RAL...
- Priključna kutija

Dimenzije


B [m]	600	700	800	900	1000	1100	1200	1300	1400	1500	1600	1700	1800	1900	2000
S [m]	552	652	752	852	952	1052	1152	1252	1352	1452	1552	1652	1752	1852	1952
Broj sapnica (1-redni)	12	14	16	18	20	22	24	26	28	30	32	34	36	38	40
Broj sapnica (2-redni)	24	28	32	36	40	44	48	52	56	60	64	68	72	76	80



	H	H1	C	K
1-redni	85	65	216,5	117
2-redni	125	105	236,5	162

Oznaka za narudžbu:
Distributer s podesivim elementima **DRS - 600 - 1 - A - H - ød - Z**

Veličina

1 - jednoredni

2 - dvoredni

A - dovod zraka

B - odvod zraka

H - horizontalni priključak

V - vertikalni priključak

Promjer priključka

Izolacija

Horizontalni izotermni mlaz ($\Delta T=0K$)

Tip		V	[m ³ /h]	50	100	150	200	250	300	400
1 - redni	600	L _{WA}	[dB(A)]	20	33,8	41	/	/	/	/
		Δp_t	[Pa]	13,5	35,6	74,8	/	/	/	/
		L _{0,2}	[m]	6,6	>10	>10	/	/	/	/
	1000	L _{WA}	[dB(A)]	11	23,2	30	36	/	/	/
		Δp_t	[Pa]	12	22	43	76	/	/	/
		L _{0,2}	[m]	3,8	6,6	9,3	>10	/	/	/
	1500	L _{WA}	[dB(A)]	8	14,5	25	31	35	37,5	43
		Δp_t	[Pa]	5,5	12,5	25	39,6	55	86,4	136,8
		L _{0,2}	[m]	2,1	3,5	5	6,4	7,9	9,3	>10
	2000	L _{WA}	[dB(A)]	/	11	21	26,5	31	34,7	40
		Δp_t	[Pa]	/	7,5	15	23,7	33	45,5	75,2
		L _{0,2}	[m]	/	2,5	3,8	4,6	5,7	6,7	7,5
2 - redni	600	L _{WA}	[dB(A)]	14	25	31	/	/	/	/
		Δp_t	[Pa]	2	8,3	18,3	/	/	/	/
		L _{0,2}	[m]	4,2	9,1	>10	/	/	/	/
	1000	L _{WA}	[dB(A)]	/	19	24	27,8	31	/	/
		Δp_t	[Pa]	/	4	8	15	22	/	/
		L _{0,2}	[m]	/	7,1	8,9	>10	>10	/	/
	1500	L _{WA}	[dB(A)]	/	14,6	20,4	24	27	28,5	32,5
		Δp_t	[Pa]	/	2,4	4,7	7,6	13	17	28,5
		L _{0,2}	[m]	/	4,3	5,3	6,2	7,3	8,1	8,9
	2000	L _{WA}	[dB(A)]	/	11	17	21,5	24	26,3	30,3
		Δp_t	[Pa]	/	1,4	20,4	4,2	6,5	8,2	14,4
		L _{0,2}	[m]	/	2,8	3,5	4,0	4,7	5,3	5,8

Horizontalni mlaz ($\Delta T=-5K$)

Tip		V	[m ³ /h]	50	100	150	200	250	300	400
1 - redni	600	L _{WA}	[dB(A)]	20	33,8	41	/	/	/	/
		Δp_t	[Pa]	13,5	35,6	74,8	/	/	/	/
		L _{0,2}	[m]	6,6	>10	>10	/	/	/	/
	1000	L _{WA}	[dB(A)]	11	23,2	30	36	/	/	/
		Δp_t	[Pa]	12	22	43	76	/	/	/
		L _{0,2}	[m]	2,9	6,9	8,8	>10	/	/	/
	1500	L _{WA}	[dB(A)]	8	14,5	25	31	35	37,5	43
		Δp_t	[Pa]	5,5	12,5	25	39,6	55	86,4	136,8
		L _{0,2}	[m]	1,6	3,5	4,8	6,4	7,9	9,8	>10
	2000	L _{WA}	[dB(A)]	/	11	21	26,5	31	34,7	40
		Δp_t	[Pa]	/	7,5	15	23,7	33	45,5	75,2
		L _{0,2}	[m]	/	2,5	3,4	4,6	5,8	7,0	8,1
2 - redni	600	L _{WA}	[dB(A)]	14	25	31	/	/	/	/
		Δp_t	[Pa]	2	8,3	18,3	/	/	/	/
		L _{0,2}	[m]	7,3	9,1	>10	/	/	/	/
	1000	L _{WA}	[dB(A)]	/	19	24	27,8	31	/	/
		Δp_t	[Pa]	/	4	8	15	22	/	/
		L _{0,2}	[m]	/	4,7	7,1	9,3	>10	/	/
	1500	L _{WA}	[dB(A)]	/	14,6	20,4	24	27	28,5	32,5
		Δp_t	[Pa]	/	2,4	4,7	7,6	13	17	28,5
		L _{0,2}	[m]	/	2,8	5,3	6,2	7,3	8,2	9,3
	2000	L _{WA}	[dB(A)]	/	11	17	21,5	24	26,3	30,3
		Δp_t	[Pa]	/	1,4	2,7	4,2	6,5	8,2	14,4
		L _{0,2}	[m]	/	1,8	3,5	4,0	4,5	5,3	6,0

DISTRIBUTERI SA PODESIVIM ELEMENTIMA

 Horizontalni mlaz ($\Delta T = -10K$)

Tip		V	[m ³ /h]	50	100	150	200	250	300	400
1 - redni	600	L _{WA}	[dB(A)]	20	33,8	41	/	/	/	/
		Δp_t	[Pa]	13,5	35,6	74,8	/	/	/	/
		L _{0,2}	[m]	3,5	8,5	>10	/	/	/	/
	1000	L _{WA}	[dB(A)]	11	23,2	30	36	/	/	/
		Δp_t	[Pa]	12	22	43	76	/	/	/
		L _{0,2}	[m]	2	4,9	8,1	>10	/	/	/
	1500	L _{WA}	[dB(A)]	8	14,5	25	31	35	37,5	43
		Δp_t	[Pa]	5,5	12,5	25	39,6	55	86,4	136,8
		L _{0,2}	[m]	1,1	2,6	4,4	5,9	7,3	9,1	>10
	2000	L _{WA}	[dB(A)]	/	11	21	26,5	31	34,7	40
		Δp_t	[Pa]	/	7,5	15	23,7	33	45,5	75,2
		L _{0,2}	[m]	/	1,9	3,1	4,2	5,3	6,6	7,5
2 - redni	600	L _{WA}	[dB(A)]	14	25	31	/	/	/	/
		Δp_t	[Pa]	2	8,3	18,3	/	/	/	/
		L _{0,2}	[m]	3,4	4,3	7,74	/	/	/	/
	1000	L _{WA}	[dB(A)]	/	19	24	27,8	31	/	/
		Δp_t	[Pa]	/	4	8	15	22	/	/
		L _{0,2}	[m]	/	2,5	4,5	6,7	9,7	/	/
	1500	L _{WA}	[dB(A)]	/	14,6	20,4	24	27	28,5	32,5
		Δp_t	[Pa]	/	2,4	4,7	7,6	13	17	28,5
		L _{0,2}	[m]	/	1,5	2,7	4,0	5,8	6,9	8,3
	2000	L _{WA}	[dB(A)]	/	11	17	21,5	24	26,3	30,3
		Δp_t	[Pa]	/	1,4	2,7	4,2	6,5	8,2	14,4
		L _{0,2}	[m]	/	1,0	1,8	2,6	3,8	4,5	5,4

 Vertikalni izotermni mlaz ($\Delta T = 0K$)

Tip		V	[m ³ /h]	50	100	150	200	250	300	400
1 - redni	600	L _{WA}	[dB(A)]	20	33,8	41	/	/	/	/
		Δp_t	[Pa]	13,5	35,6	74,8	/	/	/	/
		L _{0,2}	[m]	5,2	>10	>10	/	/	/	/
	1000	L _{WA}	[dB(A)]	11	23,2	30	36	/	/	/
		Δp_t	[Pa]	12	22	43	76	/	/	/
		L _{0,2}	[m]	3,2	7,4	9,4	>10	/	/	/
	1500	L _{WA}	[dB(A)]	8	14,5	25	31	35	37,5	43
		Δp_t	[Pa]	5,5	12,5	25	39,6	55	86,4	136,8
		L _{0,2}	[m]	1,5	3,9	6,6	9,8	>10	>10	>10
	2000	L _{WA}	[dB(A)]	/	11	21	26,5	31	34,7	40
		Δp_t	[Pa]	/	7,5	15	23,7	33	45,5	75,2
		L _{0,2}	[m]	/	2,6	4,6	6,6	9	>10	7,5
2 - redni	600	L _{WA}	[dB(A)]	14	25	31	/	/	/	/
		Δp_t	[Pa]	2	8,3	18,3	/	/	/	/
		L _{0,2}	[m]	2,7	5,4	8,8	/	/	/	/
	1000	L _{WA}	[dB(A)]	/	19	24	27,8	31	/	/
		Δp_t	[Pa]	/	4	8	15	22	/	/
		L _{0,2}	[m]	/	3	5,4	7,2	8,9	/	/
	1500	L _{WA}	[dB(A)]	/	14,6	20,4	24	27	28,5	32,5
		Δp_t	[Pa]	/	2,4	4,7	7,6	13	17	28,5
		L _{0,2}	[m]	/	3,3	4,6	6,1	7,7	9,4	>10
	2000	L _{WA}	[dB(A)]	/	11	17	21,5	24	26,3	30,3
		Δp_t	[Pa]	/	1,4	2,7	4,2	6,5	8,2	14,4
		L _{0,2}	[m]	/	1,9	2,6	3,4	4,2	5,1	7,1

Vertikalni mlaz ($\Delta T = +10K$)

Tip		V	[m ³ /h]	50	100	150	200	250	300	400
1 - redni	600	L _{WA}	[dB(A)]	20	33,8	41	/	/	/	/
		Δp_t	[Pa]	13,5	35,6	74,8	/	/	/	/
		L _{0,2}	[m]	2,6	6,3	>10	/	/	/	/
	1000	L _{WA}	[dB(A)]	11	23,2	30	36	/	/	/
		Δp_t	[Pa]	12	22	43	76	/	/	/
		L _{0,2}	[m]	1,5	3,6	6,2	8,8	/	/	/
	1500	L _{WA}	[dB(A)]	8	14,5	25	31	35	37,5	43
		Δp_t	[Pa]	5,5	12,5	25	39,6	55	86,4	136,8
		L _{0,2}	[m]	1,5	2	3,3	4,8	6,5	8,3	>10
	2000	L _{WA}	[dB(A)]	/	11	21	26,5	31	34,7	40
		Δp_t	[Pa]	/	7,5	15	23,7	33	45,5	75,2
		L _{0,2}	[m]	/	1,4	2,4	3,4	4,6	5,8	8,5
2 - redni	600	L _{WA}	[dB(A)]	14	25	31	/	/	/	/
		Δp_t	[Pa]	2	8,3	18,3	/	/	/	/
		L _{0,2}	[m]	1,5	4,5	8,2	/	/	/	/
	1000	L _{WA}	[dB(A)]	/	19	24	27,8	31	/	/
		Δp_t	[Pa]	/	4	8	15	22	/	/
		L _{0,2}	[m]	/	2	3,6	5,3	7,4	/	/
	1500	L _{WA}	[dB(A)]	/	14,6	20,4	24	27	28,5	32,5
		Δp_t	[Pa]	/	2,4	4,7	7,6	13	17	28,5
		L _{0,2}	[m]	/	1,1	2,1	3,3	4,6	6,1	9,2
	2000	L _{WA}	[dB(A)]	/	11	17	21,5	24	26,3	30,3
		Δp_t	[Pa]	/	1,4	2,7	4,2	6,5	8,2	14,4
		L _{0,2}	[m]	/	0,7	1,3	2,1	3	3,9	6,1

Vertikalni mlaz ($\Delta T = +5K$)

Tip		V	[m ³ /h]	50	100	150	200	250	300	400
1 - redni	600	L _{WA}	[dB(A)]	20	33,8	41	/	/	/	/
		Δp_t	[Pa]	13,5	35,6	74,8	/	/	/	/
		L _{0,2}	[m]	3,9	>10	>10	/	/	/	/
	1000	L _{WA}	[dB(A)]	11	23,2	30	36	/	/	/
		Δp_t	[Pa]	12	22	43	76	/	/	/
		L _{0,2}	[m]	2	5,1	8,6	>10	/	/	/
	1500	L _{WA}	[dB(A)]	8	14,5	25	31	35	37,5	43
		Δp_t	[Pa]	5,5	12,5	25	39,6	55	86,4	136,8
		L _{0,2}	[m]	1,2	3	5,1	7,5	>10		
	2000	L _{WA}	[dB(A)]	/	11	21	39,6	31	34,7	40
		Δp_t	[Pa]	/	7,5	15	26,5	33	45,5	75,2
		L _{0,2}	[m]	/	2,1	3,6	5,2	7	9,1	>10
2 - redni	600	L _{WA}	[dB(A)]	14	25	31	/	/	/	/
		Δp_t	[Pa]	2	8,3	18,3	/	/	/	/
		L _{0,2}	[m]	2,3	5,9	>10	/	/	/	/
	1000	L _{WA}	[dB(A)]	/	19	24	27,8	31	/	/
		Δp_t	[Pa]	/	4	8	15	22	/	/
		L _{0,2}	[m]	/	3	5,4	7,2	8,4	/	/
	1500	L _{WA}	[dB(A)]	/	14,6	20,4	24	27	28,5	32,5
		Δp_t	[Pa]	/	2,4	4,7	7,6	13	17	28,5
		L _{0,2}	[m]	/	1,85	3,1	7,6	6,2	7,9	>10
	2000	L _{WA}	[dB(A)]	/	11	17	21,5	24	26,3	30,3
		Δp_t	[Pa]	/	1,4	2,7	4,2	6,5	8,2	14,4
		L _{0,2}	[m]	/	1,6	2,2	3,2	4,3	5,4	8