

**2/S3**  
v 2.4 (hr)



# STROPNI VRTLOŽNI DISTRIBUTER

## DVF

**SADRŽAJ**

Stropni vrtložni distributer DVF.....	71
Izborni dijagrami.....	73

**Legenda:**

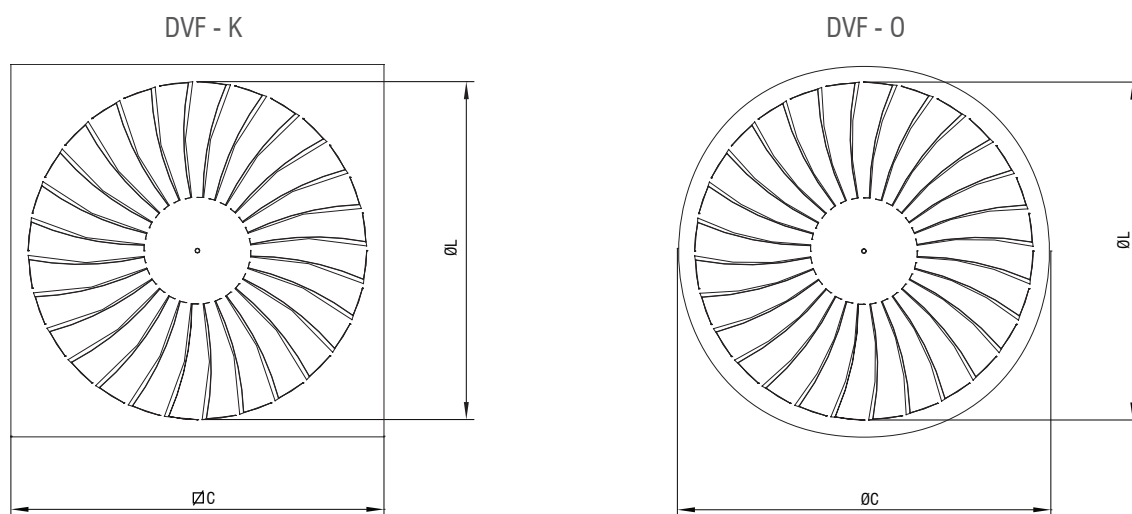
$V$ [m <sup>3</sup> /h]	- Protok zraka	$v_h$ [m/s]	- Srednja brzina mlaza između dva distributera na udaljenosti $h$
$V_{uk}$ [m <sup>3</sup> /h]	- Ukupna količina zraka u kretanju	$\Delta p$ [Pa]	- Ukupni pad tlaka
$h$ [m]	- Udaljenost između zone boravka i ravnine istrujavanja	$t_p$ [°C]	- Temperatura zraka u prostoriji
$H$ [m]	- Visina prostorije	$t_z$ [°C]	- Temperatura dobavnog zraka
$A, B$ [m]	- Razmak između anemostata	$t_m$ [°C]	- Temperatura zraka u mlazu
$x$ [m]	- Udaljenost od zida	$\Delta t_z$ [°C]	- $(t_z - t_p)$
$L$ [m]	- Ukupni domet mlaza ( $x+h$ )	$\Delta t_L$ [°C]	- $(t_L - t_p)$
$A_{ef}$ [m <sup>2</sup> ]	- Efektivna istrujna površina	$i$	- Indukcija $V_{uk}/V$
$v_{ef}$ [m/s]	- Efektivna istrujna brzina	$L_{WA}$ [dB(A)]	- Razina zvučne snage
$v_L$ [m/s]	- Srednja brzina mlaza na udaljenosti $L$ od difuzora		


**DVF**

- Stropni distributer za visine ugradnje od 2,6 do 4m.
- Anemostat izrađen od čeličnog lima, standardno RAL 9010
- Priključna kutija je izrađena od pocinčanog lima

**Opcije**

- Priključna kutija
- RAL...

**Dimenzije anemostata**


Veličina	C [mm]	L [mm]	A <sub>ef</sub> [m <sup>2</sup> ]
300	295	254	0,0145
400	395	350	0,0301
500	495	450	0,0386
600	595	540	0,0580

**Oznaka za narudžbu:**

Tip	<b>DVF - K - 600 - A - H - Ød - Z</b>
<b>K</b> - kvadratna ploča	
<b>O</b> - okrugla ploča	
Nazivna veličina	
<b>A</b> - dovod zraka	
<b>B</b> - odvod zraka	
<b>H</b> - horizontalni priključak	
<b>V</b> - vertikalni priključak	
Promjer priključka	
Izolacija	

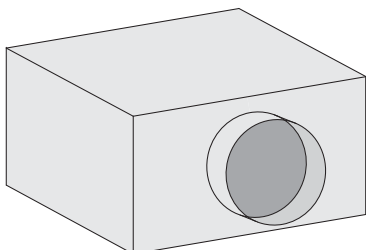
\* Vijci se isporučuju samo u verziji sa centralnim vijkom

## STROPNI ANEMOSTATI

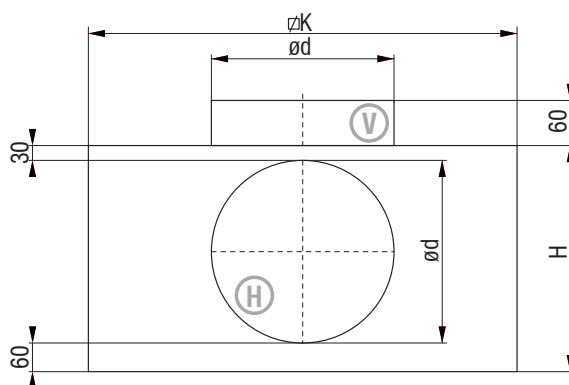
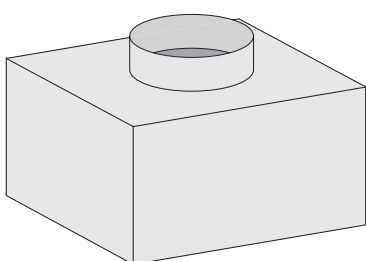
### PRIKLJUČNE KUTIJE

#### Priključna kutija UPK1

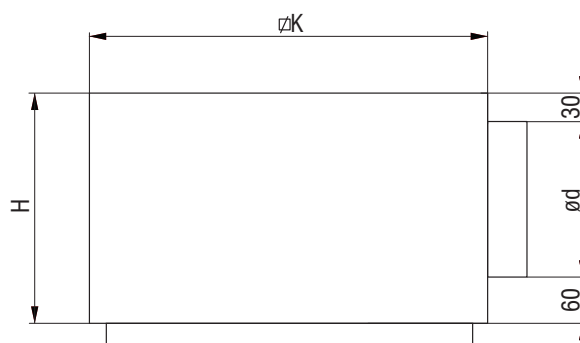
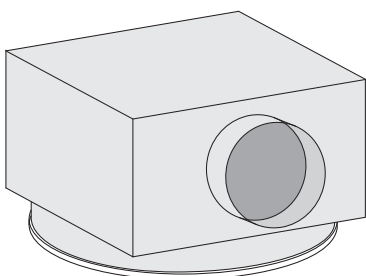
-horizontalni priključak UPK1 - H



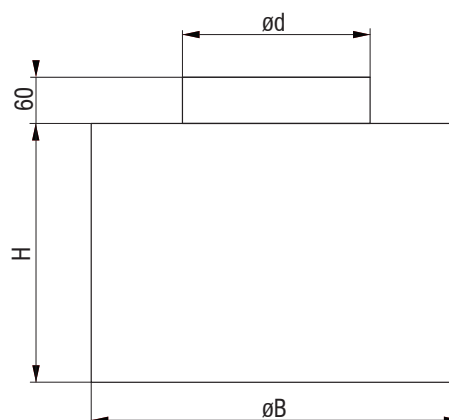
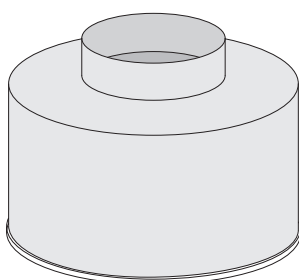
-vertikalni priključak UPK1 - V



#### Priključna kutija za okrugli anemostat UPK2



#### Priključna kutija za okrugli anemostat UPK3



#### Dimenzije priključnih kutija

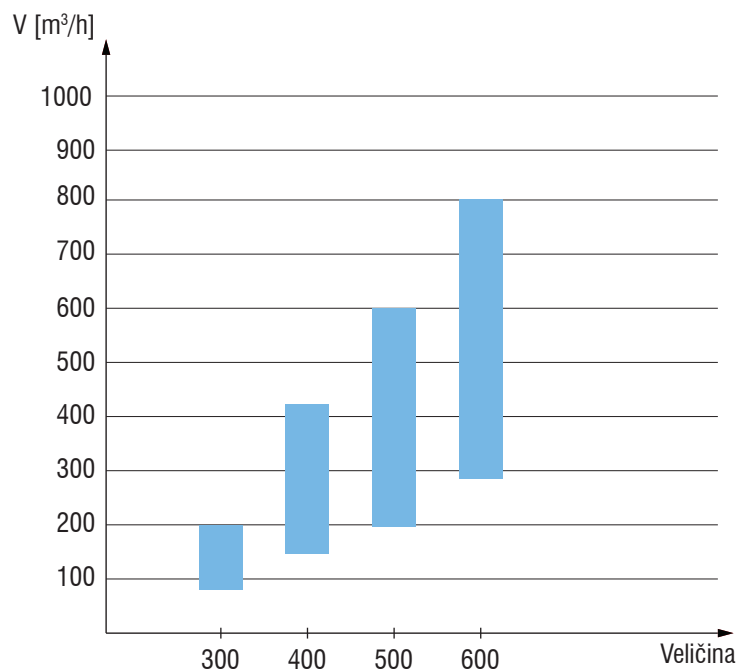
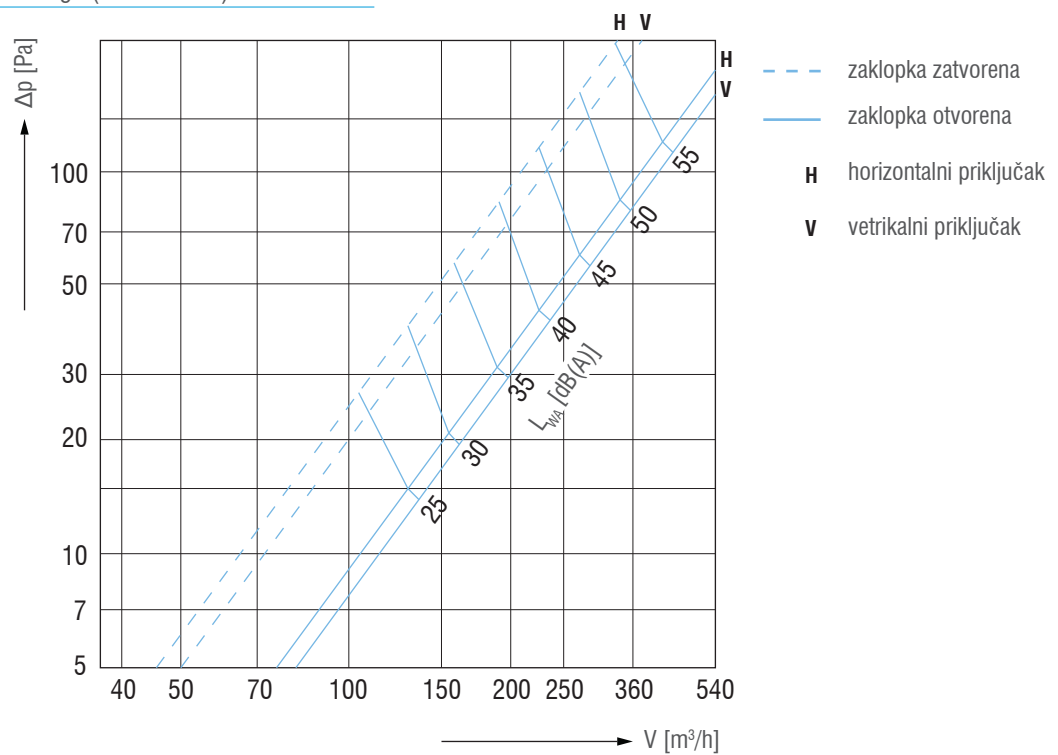
UPK1	øK [mm]	H [mm]	ød [mm]
300	284	250	158
400	384	290	198
500	484	290	198
600	590	340	248

UPK2	øK [mm]	H [mm]	ød [mm]
300	284	250	158
400	384	290	198
500	484	290	198
600	590	340	248

UPK3	K [mm]	H [mm]	ød [mm]
300	284	200	158
400	384	200	198
500	484	200	198
600	590	200	248

**IZBORNI DIJAGRAMI**

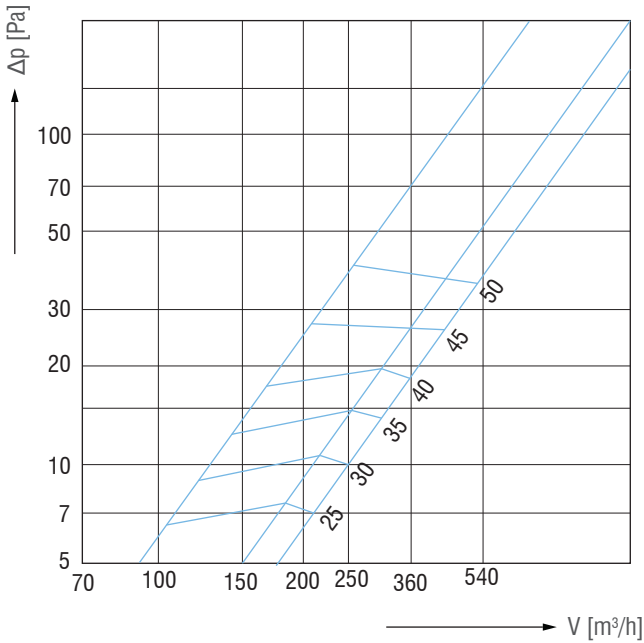
Dijagram za brzi odabir


**Pad tlaka i razina zvučne snage (dovod zraka)**


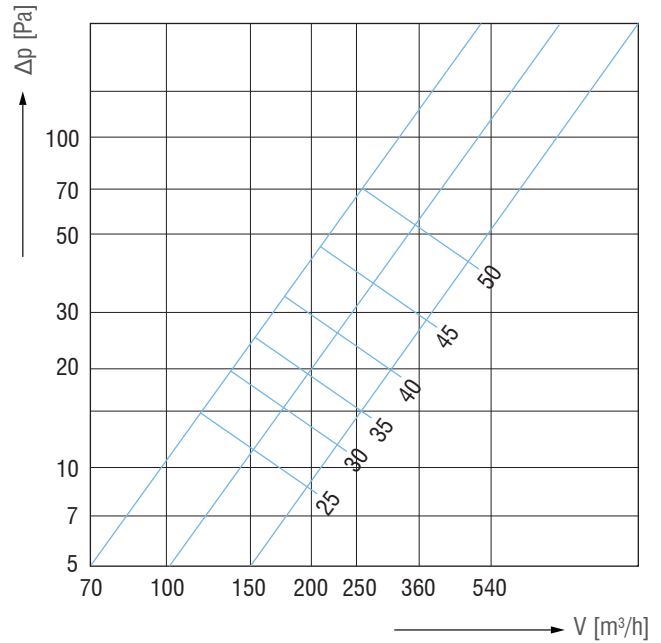
## STROPNI ANEMOSTATI

### Pad tlaka i razina zvučne snage (odvod zraka)

- horizontalni priključak na priključnoj kutiji

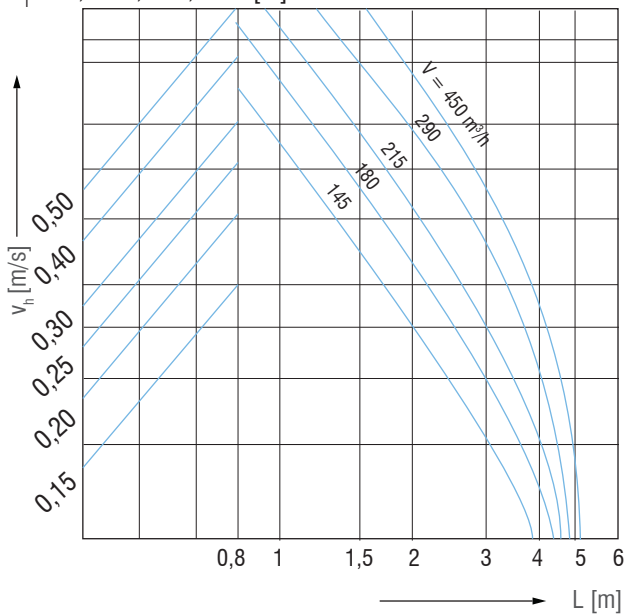


- vertikalni priključak na priključnoj kutiji

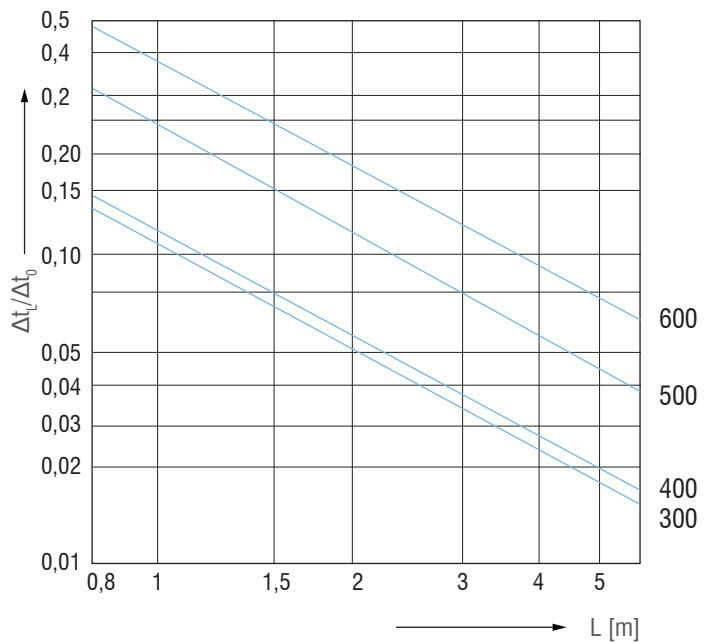


### Srednje brzine mlaza

$H_1 = 0,9 \quad 1,2 \quad 1,6 \quad 2 \text{ [m]}$



### Temperaturni kvocijent na udaljenosti L



SLIKA ISTRUJAVANJA

